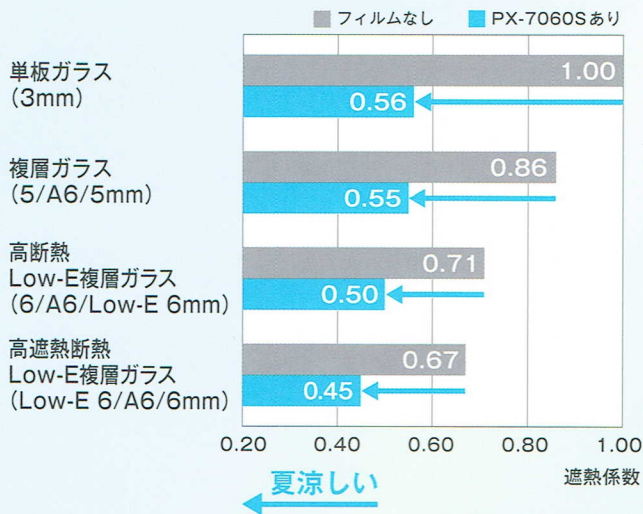
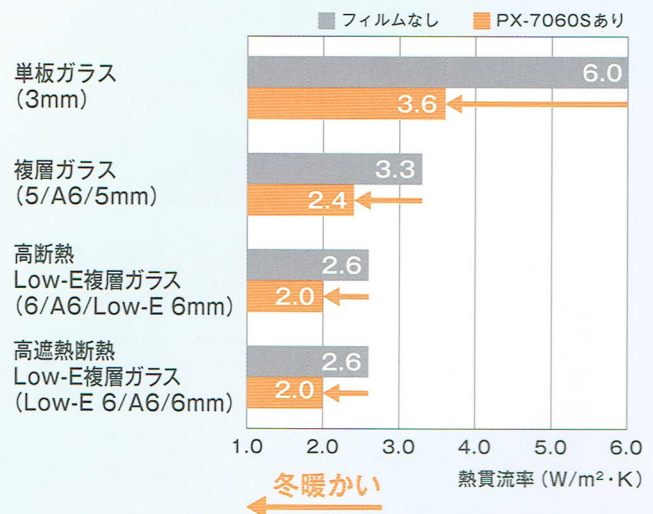


# 遮熱・断熱効果

## ● 遮熱特性比較/夏



## ● 断熱性能比較/冬



# 省エネ効果

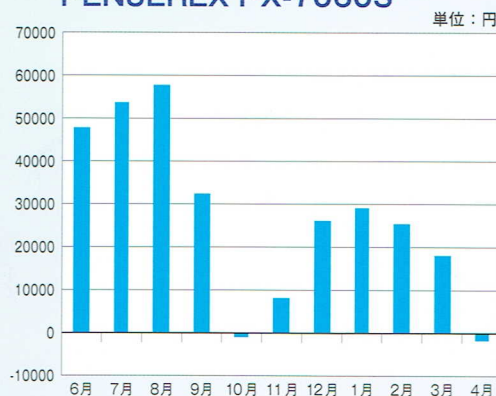
## 冷暖房負荷低減効果の比較

### 従来の遮熱フィルム



従来のフィルム (遮熱フィルム) では  
冬は省エネできませんでした

### PENJEREX PX-7060S



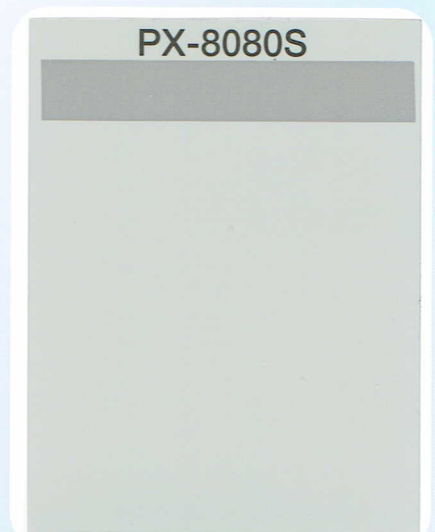
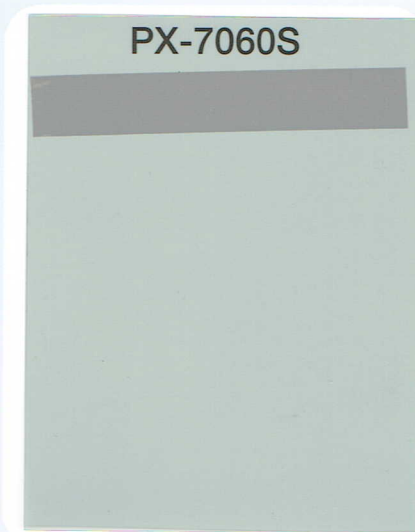
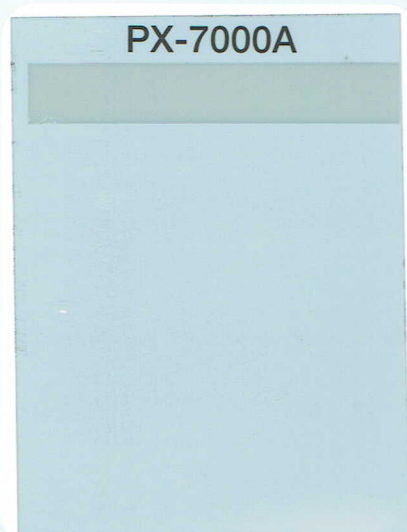
PENJEREX (遮熱・断熱フィルム) は  
冬も省エネ効果があります

シミュレーション条件 (東京都)  
 ・5mm透明ガラス  
 ・ガラス面積: 東・南・西×100m²=300m²  
 ・空調期間\*: 冷房3.6ヶ月・暖房5.5ヶ月  
 ・室内設定温度: 冷房26℃・暖房25℃  
 ・空調運転時間: 24時間  
 ・空調COP: 3.23  
 ・電気料金: 25.19円/KWh

※経済産業省資源エネルギー庁省エネ性能カタログより引用

計算結果は省エネ効果がある条件のもとに試算した推定値であり、空調システムの能力、建物の構造、形状等諸条件により結果は変化することがありますので、保証された値ではありません。

## <サンプル>



虹彩対策品

虹彩対策品